

Wie erreichen das Museum

Das Museum "Ciro Ronchi" ist leicht erreichbar von Autobahn "A/14" Ausfahrt "Forlì" oder "Cesena". Von Forlì - befolgen die Strassenbenschilderung "Meldola" (Sp. n. 4); Von Cesena - einmueden auf den Staatsstrasse nr. 9 (Via Emilia) bis "Forlimpopoli"; befolgen die Strassenbenschilderung "Meldola"- Zeigen "Centro" und "Museo Ciro Ronchi"



Gruppo ENTOMOLOGICO
NATURALISTICO MELDOLESE

MELDOLA (FC) - Piazza F. Orsini, 12

Litografia Fabbri Modigliano



Comune di Meldola
Provincia di Forlì-Cesena
Assessorato alla Cultura

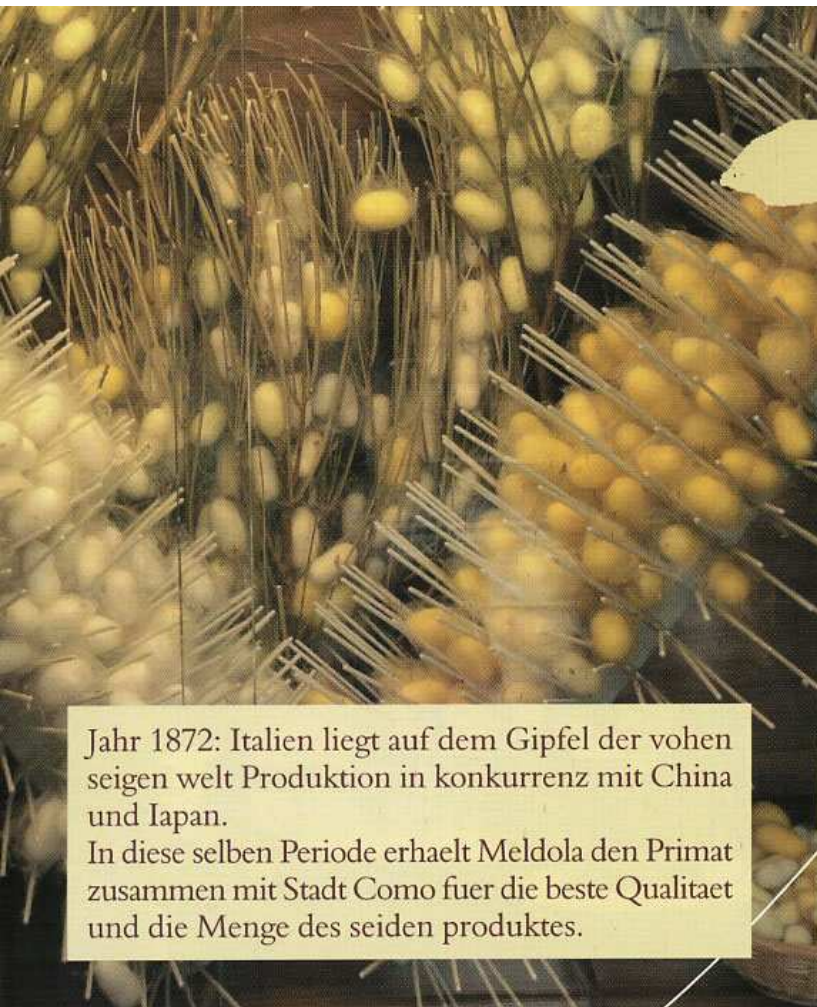


Museo del Baco da Seta
"Ciro Ronchi"



Das
Seidenraupenmuseum
"Ciro Ronchi"

Via Roma n. 3/A - MELDOLA (FC) - ITALY



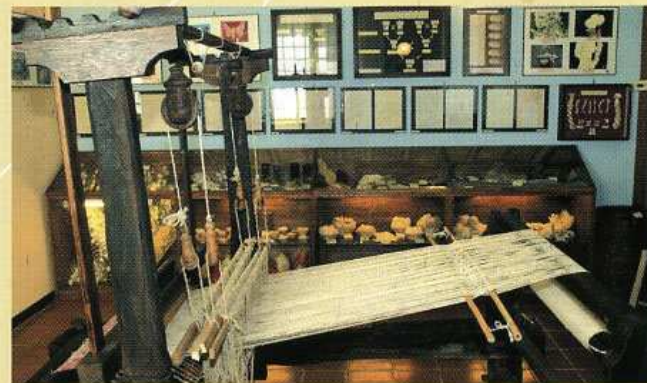
Jahr 1872: Italien liegt auf dem Gipfel der vohen seigen welt Produktion in konkurrenz mit China und Iapan.

In diese selben Periode erhaelt Meldola den Primat zusammen mit Stadt Como fuer die beste Qualitaet und die Menge des seiden produktes.

Das Seidenraupenmuseum der Ciro Ronchi gewidmet, grosser Spinnereibesitzer auf Meldola und am 30 Dicember 2001 eroeffnet, gruendete die Wiedererlangung von drei Jahrhunderten von lokaler traditionen, die eine rolle von primaaeren Beteutungen in der wirtschaftlichen, gesellschaftlichen und Kultur Entwicklung von Ortschaft Meldola geschaffen.



Das Museum wird der ideale Platz fuer die Bekanntmachung gemadit und die Kenntnis von einer Geschichte und einem Berich zu vielem heute unbekannt ist, leicht verwendbar auch von Schuelern und Lehrern, die eine neubearbeitet und vervollstaendigte Bibliographie auf der Seidenzucht und die Seiden Industrie finden. Das Museum ist von der Vereinigung G.E.N.M. (Gruppe Entomologischer Naturwissenschaftlicher Meldolese) geleitet, dass eigene experte den Besuchern zu Verfuegung im Bereich stellt, die Geschichte und die Bedeutung des oertliche Seidenzucht illustrieren werden.



Oeffnung: Samstag Von 10,00 bis 12,00
 Fuehrer fuer Gruppe und Schueler nur fuer Verabredung;
 Info: Meldola Gemeide
 Bildungsamt - tel. 0543/493300
 Vereinigung G.E.N.M. - 338/7492760